

韩国原装进口
全焊接球阀

诚道

• SDV 900 系列



SDV 900 系列

[焊接 / 法兰球阀]

阀杆填料

材料类型适用于各种使用环境：
高温、高压和真空。

长颈设计

长颈设计更便于安装和加装保温，
双密封环设计适用于直埋型。

结构长度

设计依据ANSI B16.10、
ISO 5752或用户需求规格。

顶部法兰

采用ISO5211标准。适用于
手柄/涡轮箱/气动/电动执
行机构。

阀体设计

短体型设计以节省安装空
间。全焊接阀体确保产品
强度，DN300以上口径采用
一体式锻造边阀体，以提
高整体强度，降低管网应
力作用到阀座上，避免阀
门启闭卡涩现象。

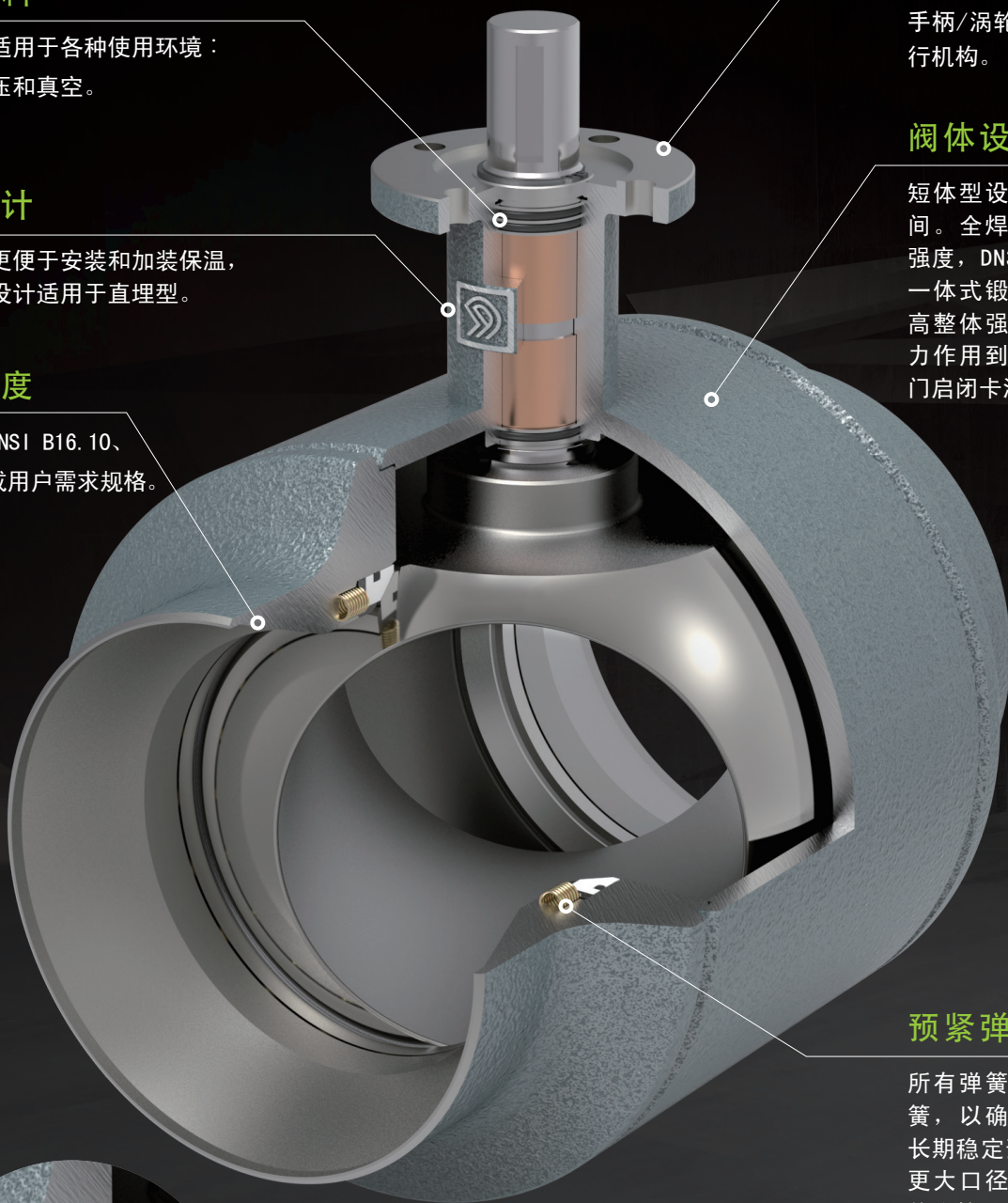
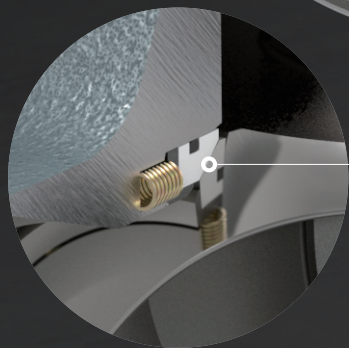
预紧弹簧

所有弹簧均采用高性能弹
簧，以确保阀座和球体的
长期稳定预紧力。DN350或
更大口径阀门采用多个螺
旋弹簧。

密封圈

双向密封设计和碳纤维填
充特氟龙阀座保持稳定和
低扭矩。另外可提供金属
硬密封阀座。

阀座设计



技术参数

● 尺寸范围

- 1/2"(DN15) ~ 64"(DN1600)
- 压力范围 : PN25, PN40
- 温度范围 : -20°C ~ 200°C

● 连接方式

- 焊接/法兰

● 连接标准

- ANSI B16.25
- ANSI B16.5 CLASS 150, 300
- GOST / DIN, PN25, PN40

● 结构长度

- ANSI B16.10
- API 608
- ISO 5752
- MSS SP-67
- BS 5155
- GOST

● 执行装置

- 1/2"(DN15) ~ 6"(DN150) : 手柄
- 8"(DN200) ~ 64"(DN1600) : 齿轮箱或电动执行机构

● 阀座特点

- PTFE+ C : -20°C ~ 200°C
- STAINLESS STEEL + STELLITE / WC / TIC

● 压力测试标准

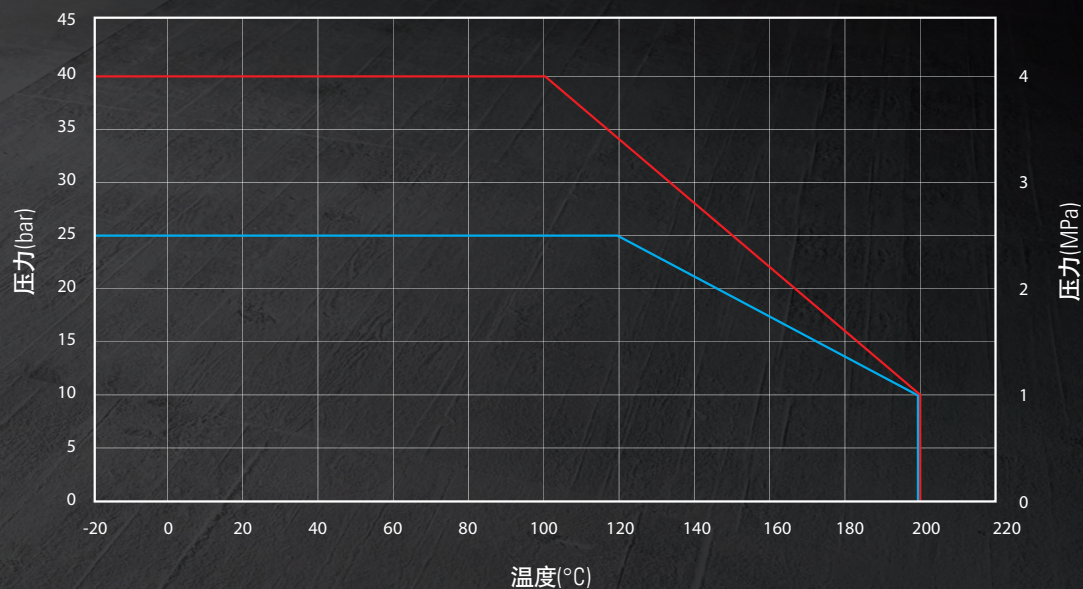
- API 598 / ANSI B16.34
- ANSI B16.104 FCI-70(CONTROL VALVE ONLY)
- ISO 5208
- EN 12266

● 应用领域

- 集中供热和工业领域
- 双向密封工况

阀门特性

温度压力曲线



SDV 900 系列

● 阀门结构及材质

产品特点

1 阀门

- 整体免维护设计
- 使用寿命长
- 运行成本低
- 便于安装
- DN15~DN300浮球结构
- DN350~DN1600固定球结构
- DN15~DN150手柄驱动
- DN200~DN1600齿轮箱驱动

2 阀体

- 采用锻件或管件挤压成型
- 重量轻、强度高
- 避免高压条件下卡死或泄漏

3 阀座

- 由碳化特氟隆密封环及弹簧构成
- 弹性补偿和吸收阀芯高温变形的能力
- 防止高温卡死
- 密封性能提高
- 使用寿命延长

4 阀球

- 高精仪器监测加工
- 保证真圆度、表面光洁度和驱动部位形状位置度
- 确保高密封性能和操作性能

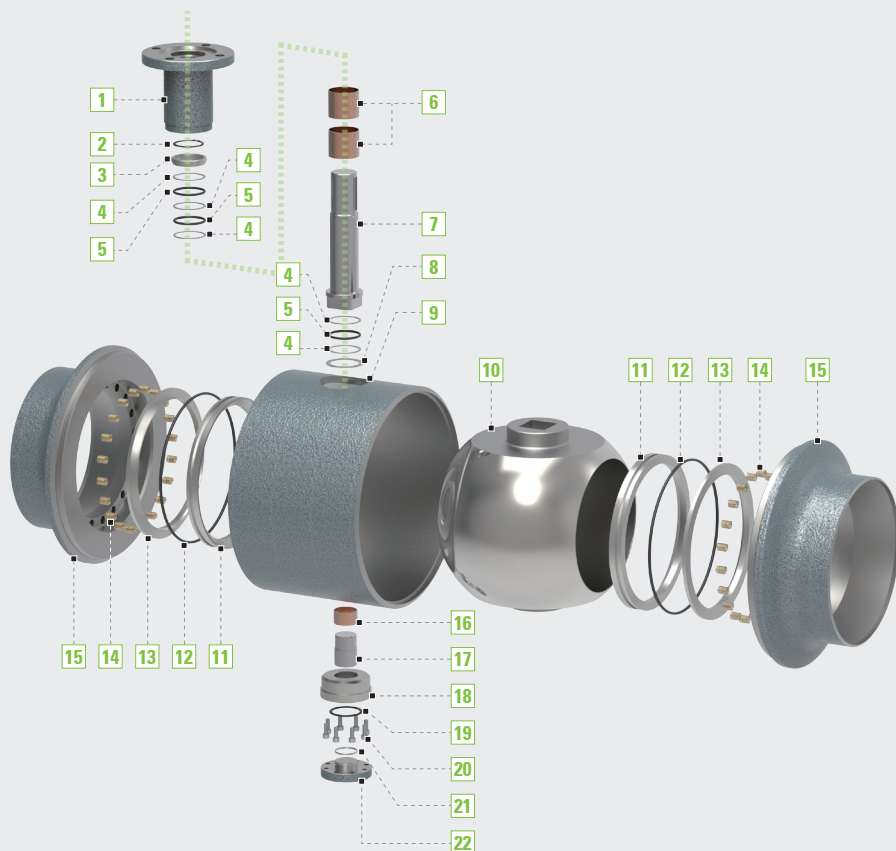
5 阀杆

- 防吹出设计
- 五层密封结构
- 杜绝泄漏

6 驱动机构

- 韩国SAMBO齿轮箱
- 韩国ENERTORK电动机机构
- 韩国SUNGDO气动机构
- 可选配客户指定品牌

序号	名称	材料
1	阀轴套	A105 / A53 / st37.0
2	卡环	A105 / A53
3	并帽	PTFE
4	垫圈	PTFE+C
5	O型环	FPM
6	阀杆轴承	BRASS/SST+PTFE
7	阀轴	304 / 329 / 420
8	止推轴承	PTFE+C
9	阀体	A105 / A53 / st37.0
10	球体	A105+ENP / 304
11	阀座	PTFE+C / SST
12	O型环	FPM
13	支撑环	A53
14	弹簧	INCONEL X-750/SWOSC-V
15	边阀体	A105 / A53 / st37.0
16	阀杆轴承	BRASS/SST+PTFE
17	下轴	304 / 329 / 420
18	压盖	A53
19	O型环	FPM
20	六角螺栓	C.S
21	O型环	FPM
22	底盖	A53



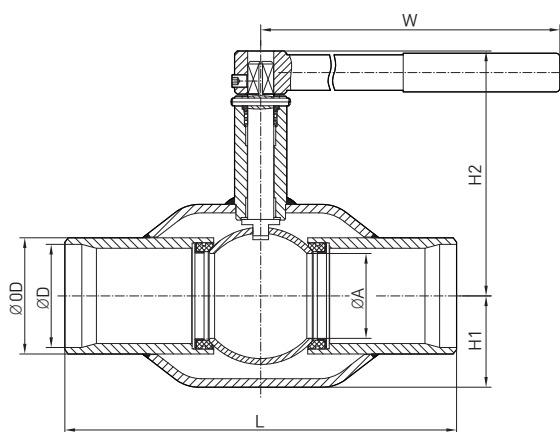
SDV 900 系列

04

05

● 产品规格

标准径焊接球阀



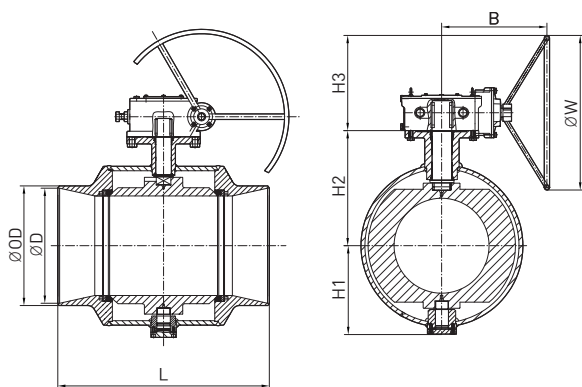
● 手柄型

● PN 25 ●

DN (mm)	L	ΦA	H1	H2	W	ΦD	ΦOD	
							DIN	GOST
15	210	10	22	92	135	16.1	21.3	21.7
20	230	15	22	95	135	21.2	26.9	27.2
25	230	20	25	115	160	28	33.7	34
32	260	25	30	120	230	35.7	42.4	42.7
40	260	32	40	126	230	41.6	48.3	48.6
50	300	40	45	140	300	50	60.3	57
65	300	50	58	160	300	67.3	76.1	76.3
80	300	65	70	170	400	80	88.9	89
100	325	80	85	200	400	98	114.3	108
125	325	100	90	205	400	123	139.7	133
150	350	125	110	230	400	149	168.3	159

● 齿轮箱型

● PN 25 ●

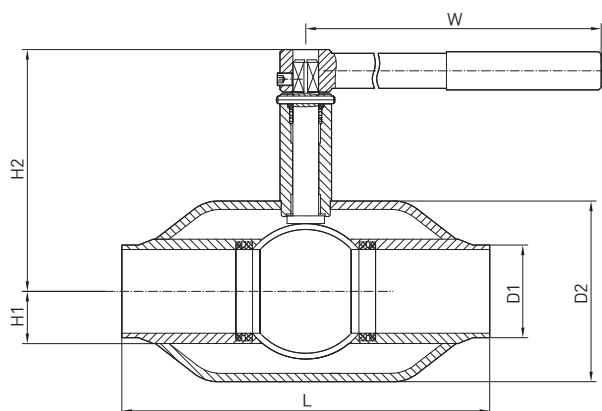


DN (mm)	L	H1	H2	H3	B	ΦW	ΦD	ΦOD	
								DIN	GOST
200	400	135	235	200	250	300	210.1	219.1	219
250	560	180	300	255	290	400	263	273	273
300	640	230	360	305	330	500	309.9	323.9	324
350	650	280	420	315	330	500	363	355.6	377
400	762	310	420	352	390	560	412	406.4	426
450	842	310	430	352	390	560	462	457.2	478
500	910	365	470	402	460	630	514	508	530
600	1067	440	580	433	470	700	612	610	630
700	1346	515	705	435	507	710	700	711	720
800	1524	635	730	515	625	800	796	813	820
900	1585	721	855	578	844	900	892	914	920
1000	1755	843	985	649	881	1000	988	1016	1020

SDV 900 系列

● 产品规格

全通径焊接球阀



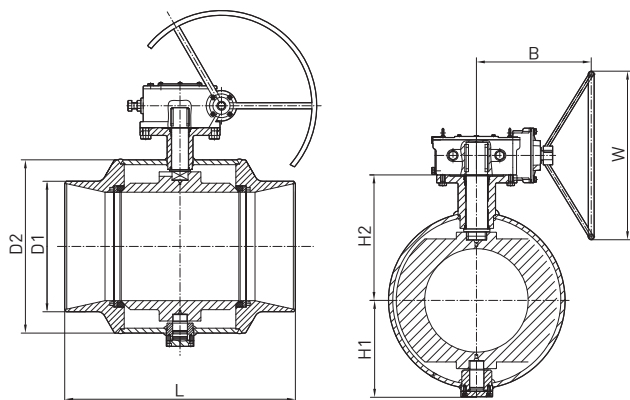
● 手柄型

● PN 25 ●

DN (mm)	L	H1	H2	W	D1		D2
					DIN	GOST	
15	200	22	100	135	21.3	21.7	42.7
20	230	25	120	160	26.9	27.2	48
25	260	31	120	160	33.7	34	60.5
32	260	40	130	230	42.4	42.7	76
40	300	45	140	230	48.3	48.6	89
50	300	60	175	300	60.3	57	114
65	300	70	190	300	76.1	76.3	140
80	300	85	220	400	88.9	89	169
100	325	90	230	400	114.3	108	180
125	350	110	250	400	139.7	133	219
150	490	135	340	400	168.3	159	267.4

● 齿轮箱型

● PN 25 ●



DN (mm)	L	H1	H2	B	W	D1		D2
						DIN	GOST	
200	580	235	396	275	300	219.1	219	273
250	559	300	470	330	400	273	273	356
300	635	360	539	336	500	323.9	324	457
350	762	405	550	357	500	355.6	377	510
400	838	420	613	440	560	406.4	426	560
450	842	430	655	440	560	457.2	478	610
500	978	470	730	470	560	508	530	660
600	1143	580	848	506	630	610	630	820
700	1346	650	908	605	710	711	720	1018
800	1524	724	1040	659	800	813	820	1135
900	1727	853	1165	881	1000	914	920	1245
1000	1950	950	1170	1092	1000	1016	1020	1415

SDV 900 系列

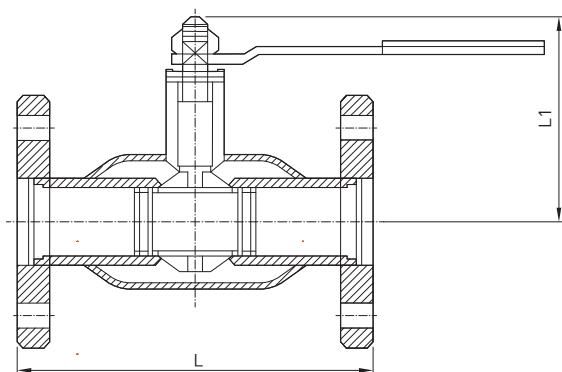
● 产品规格

06

07

法兰全焊接球阀

● PN 25 ●



● 手柄型

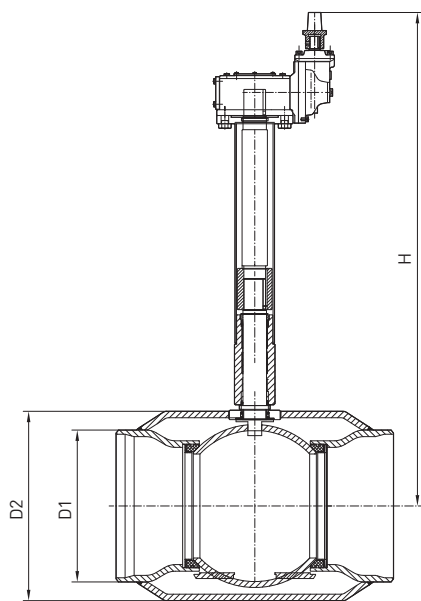
DN (mm)	L	L1
15	130	95
20	150	95
25	160	115
32	180	120
40	230	125
50	230	140
65	270	175
80	290	180
100	320	215
125	330	220
150	360	245

● 齿轮箱型

DN (mm)	L	L1
200	410	435
250	570	555
300	650	665
350	660	735
400	760	830
450	892	850
500	920	880
600	1075	1050

直埋全焊接球阀

● PN 25 ●



DN (mm)	D1		D2	H	
	DIN	GOST		S	L
50	60.3	57	89	500	1000
65	76.1	76.3	114	500	1000
80	88.9	89	140	500	1000
100	114.3	108	169	600	1200
125	139.7	133	180	650	1200
150	168.3	159	222	760	1200
200	219.1	219	273	800	1500
250	273	273	356	840	1500
300	323.9	324	457	900	1500
350	355.6	377	510	950	2000
400	406.4	426	560	1100	2000
450	457.2	478	560	1100	2000
500	508	530	660	1160	2000
600	610	630	820	1300	2500



诚道阀门有限公司

总部

[Factory. 1]

267, Gyeongje-ro, Siheung-si, Gyeonggi-do, Korea, 15109

[Factory. 2]

274, Gyeongje-ro, Siheung-si, Gyeonggi-do, Korea, 15112

TEL. +82-31-434-9541

FAX. +82-31-434-9530

E-mail. sdvv@sungdovalve.com

国际销售总部

2-3-22, Kashidanishi, Higashi Osaka City, Osaka, Japan

TEL. +81-90-1027-1533

E-mail. sdos@sungdovalve.com

中国区总代理

沈阳诚道能源设备工程有限公司

沈阳市和平区文艺路11号华润大厦B1001

TEL. 024-31282010

FAX. 024-31292935

E-mail. postmaster@sungdovalve.cn

<http://www.sungdovalve.cn>



总部



中国区总代理